

# Cambio de ejercicio en Elipse ERP Agroindustrial

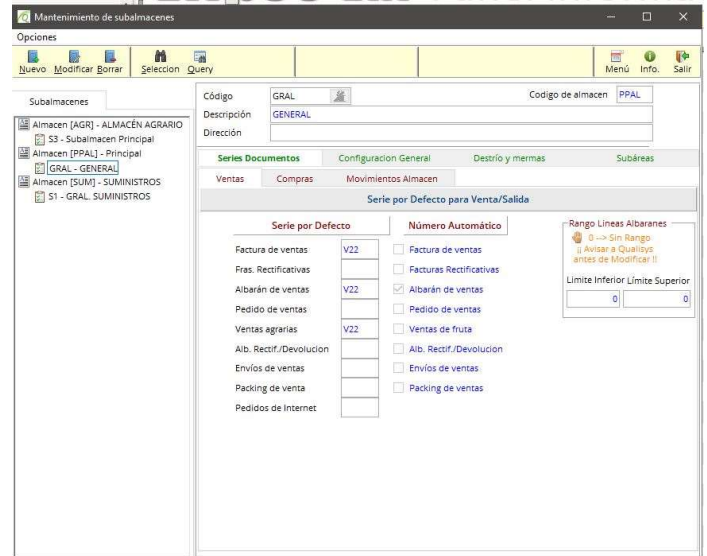
## Modificación de las series de documentos

Para los clientes que utilicen series de documentos por año, estas se configuran en **Tablas Maestras / Almacén / Subalmacenes**.

Dentro de esta ventana, en la pestaña **Ventas y Compras** de cada subalmacén veremos definidas las series actuales.

Simplemente pulsando el botón **Modificar**, podemos cambiar estos valores.

**Importante:** Si este cambio lo hacemos antes del cambio de año, al generar nuevos documentos nos aparecerá la nueva serie configurada para el nuevo año.



## Contabilidad

Para las empresas con contabilidad podemos generar el nuevo ejercicio contable en la opción **Contabilidad / Utilidades / Configuración del ejercicio**.

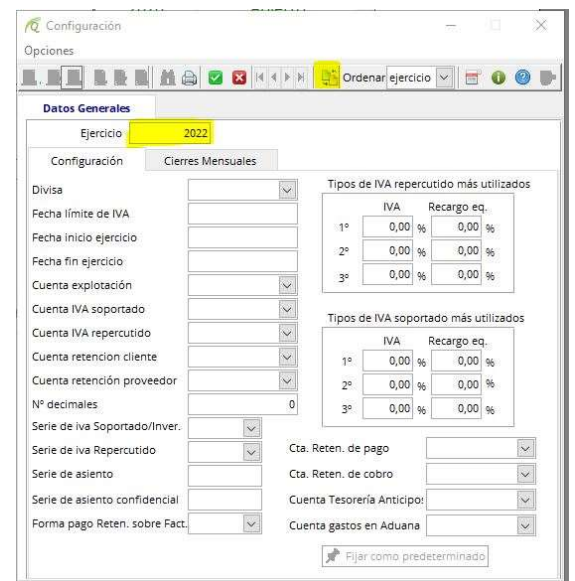
Una vez en esta ventana, pulsamos en el botón **Nuevo** para crear el nuevo ejercicio e introducimos el nuevo ejercicio.

Para finalizar la generación del mismo, podemos traspasar los datos base de otro ejercicio anterior. Para ello, pulsamos la tecla **Intro** y a continuación el botón que indica **Traspasar Ejercicio**.

A continuación, nos aparece una lista con los ejercicios anteriores para seleccionar uno de ellos (lo habitual es seleccionar el último), con lo que se rellenarán automáticamente todos los campos.

Los únicos campos que habría que modificar serán las **Series de IVA**. Para ello, nos posicionamos en dicha casilla y pulsando la tecla **F3** o con el **botón derecho del ratón** accedemos al mantenimiento de la misma.

Aquí creamos las series de IVA **soportado, repercutido e Inversión** para el nuevo ejercicio. Una vez hecho esto, cerramos el mantenimiento de series de IVA y en el **Mantenimiento de ejercicios contables** asignamos las nuevas series de IVA y pulsamos **Aceptar**.



Por último, una vez creado el ejercicio pulsando el botón **Fijar como predeterminado**. Con esto asignamos este ejercicio a los valores por defecto de la empresa.